



# Hogyan küldjük vissza e-mailben a megoldott feladatsorokat?

**BÖNGÉSZ**

Hebe Kft. | országos levelezőversenyek

**Kérjük, a kapcsolattartó a feladatlap minden oldalát nyomtassa ki, és adja oda a versenyzőnek!**



**A nyitóoldalt is ki kell tölteni, és a feladatlaphoz csatolni.**

**A feladatlapon csak a versenyző dolgozhat.**



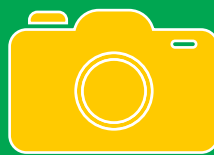
**A versenyzők ügyeljenek a külalakra!**

**A csoportban dolgozók EGY feladatlapot töltsenek ki közösen. Ha térben távol dolgoznak a csapat tagjai, akkor az egyik szülő gyűjtse be az összes megoldott és beszkenelt/lefényképezett feladatot, és tegye EGY dokumentumba.**



**Amikor elkészül az adott forduló megoldása kérjük, a kapcsolattartó szkennelje be vagy jól láthatóan fényképezze le a feladatlapokat, és oldalszám szerint, 1db dokumentumban (PDF vagy JPG) küldje el a mellékletekkel együtt egy e-mailben. A PDF vagy JPG valamint a mellékletek elnevezése a versenyző neve és korcsoportja legyen.**

**A feladatlapot csak így egyben, 1 dokumentumban tudjuk elfogadni.**



## **Néhány fontos tudnivaló:**



- Oldalszám szerint egymást követve állítsák össze a dokumentumot!
- A kép ne forduljon el 90 fokos szögben.
- A kreatív munkáról beküldött fotókon jól olvasható legyen a tartalom.
- A testvérek feladatlapját külön e-mailben küldjék!

**Az elkészült feladatlapot a nyitóoldalon szereplő e-mail címre küldjék. Az email tárgyában kérjük feltüntetni: verseny neve, versenyzők, neve, korosztálya.**

**Bármilyen egyéb ügyben (adminisztráció, fizetés, például beküldésre haladék kérelem, javítás ügyében kérdések, feladatok értelmezésével kapcsolatos kérdések) kizárólag az [info@hebe.hu](mailto:info@hebe.hu) e-mailcímet kérjük használni.**



## **A PDF fájlok elkészítéséhez az alábbi alkalmazásokat javasoljuk:**

(a képekre kattintva elérhetők a letöltőoldalak)

**Light PDF (Asztali számítógéphez:)**



**Fast Scanner (Android, Iphone):**

